

ИНВЕСТИЦИОННОЕ ПРЕДЛОЖЕНИЕ

«Строительство завода по розливу минеральной
питьевой воды из источника»



ИНВЕСТИЦИОННАЯ ПЛОЩАДКА

Экологически
благополучный
район

Тип: Greenfield

Общая площадь 114168
кв.м.

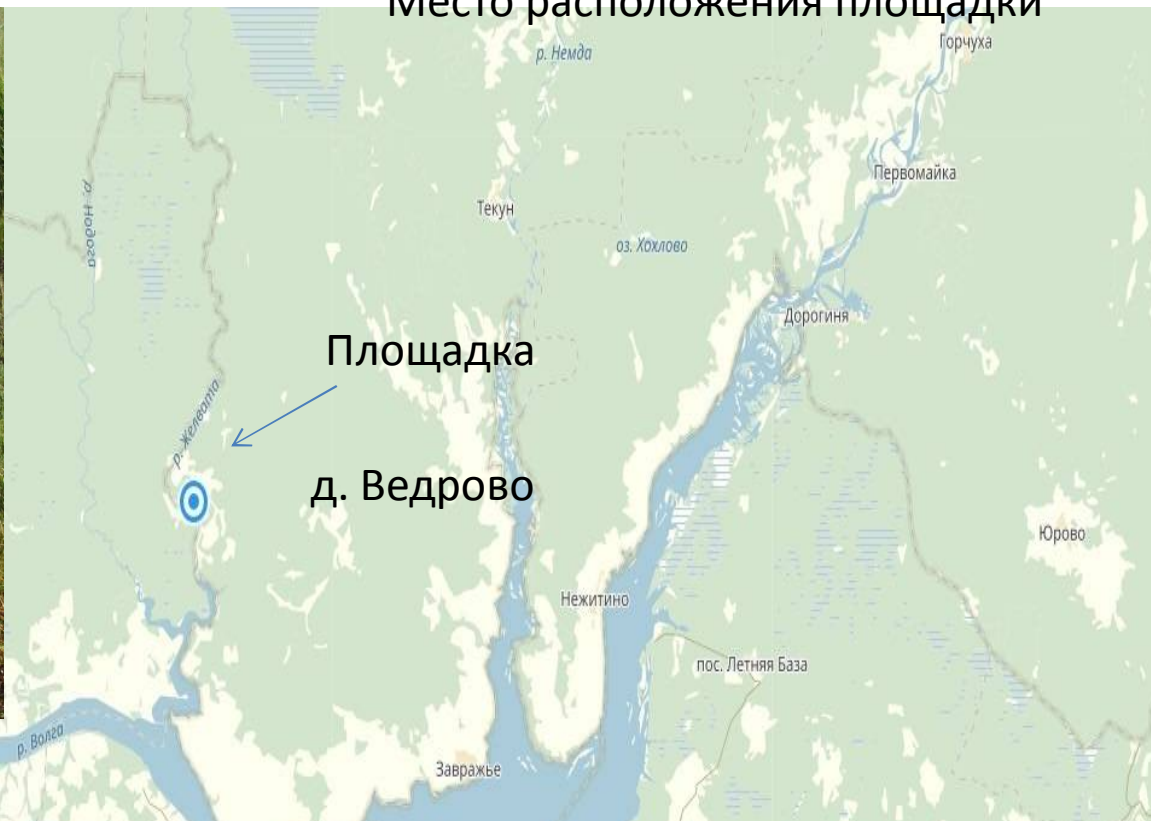
Кадастровый номер земельного участка : 44:05:090406:7

Адрес: Костромская область, Кадыйский район,
Столпинское сельское поселение д. Ведрово

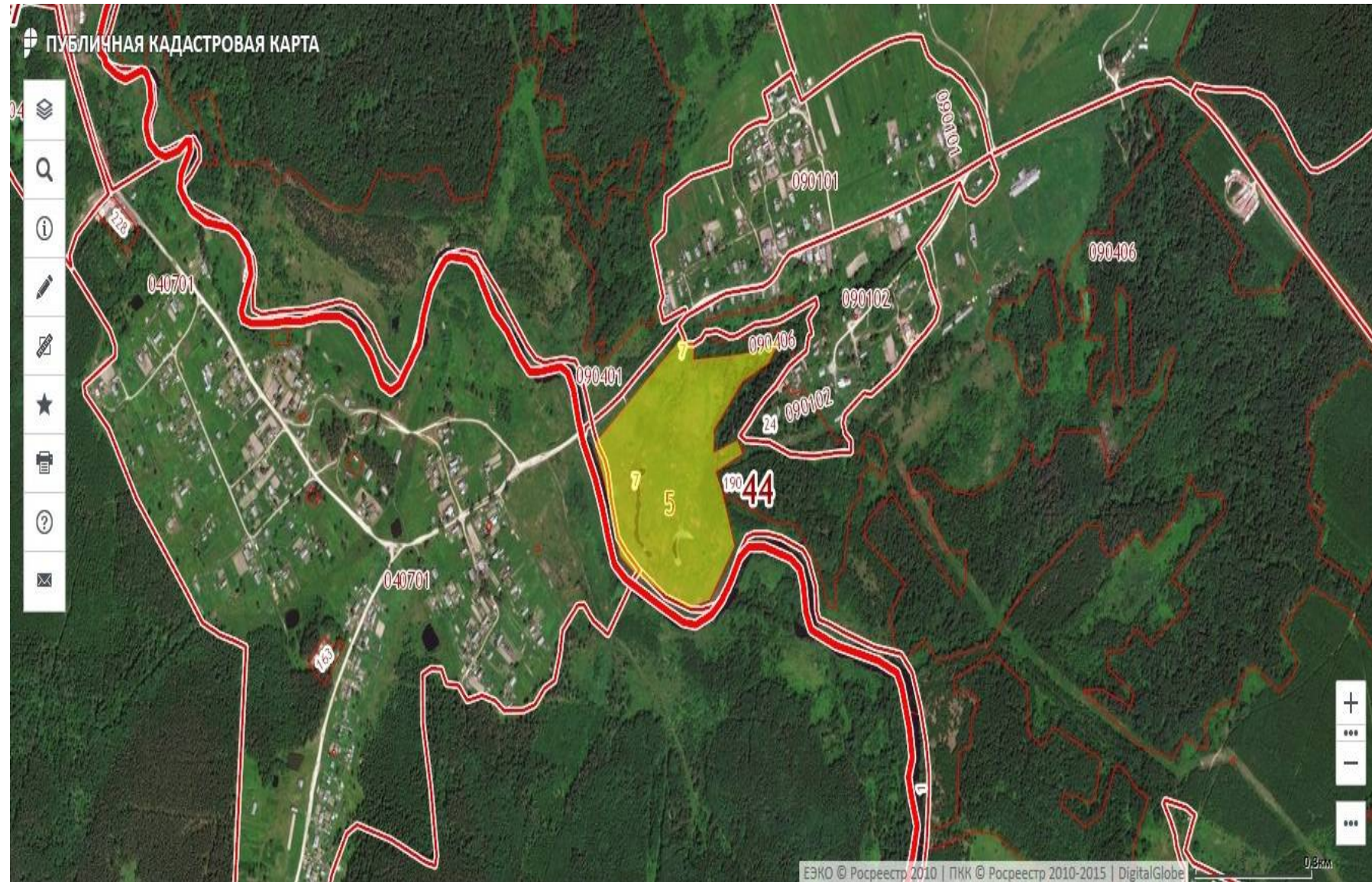
Возможность
подключения
электропитания,
водоснабжения

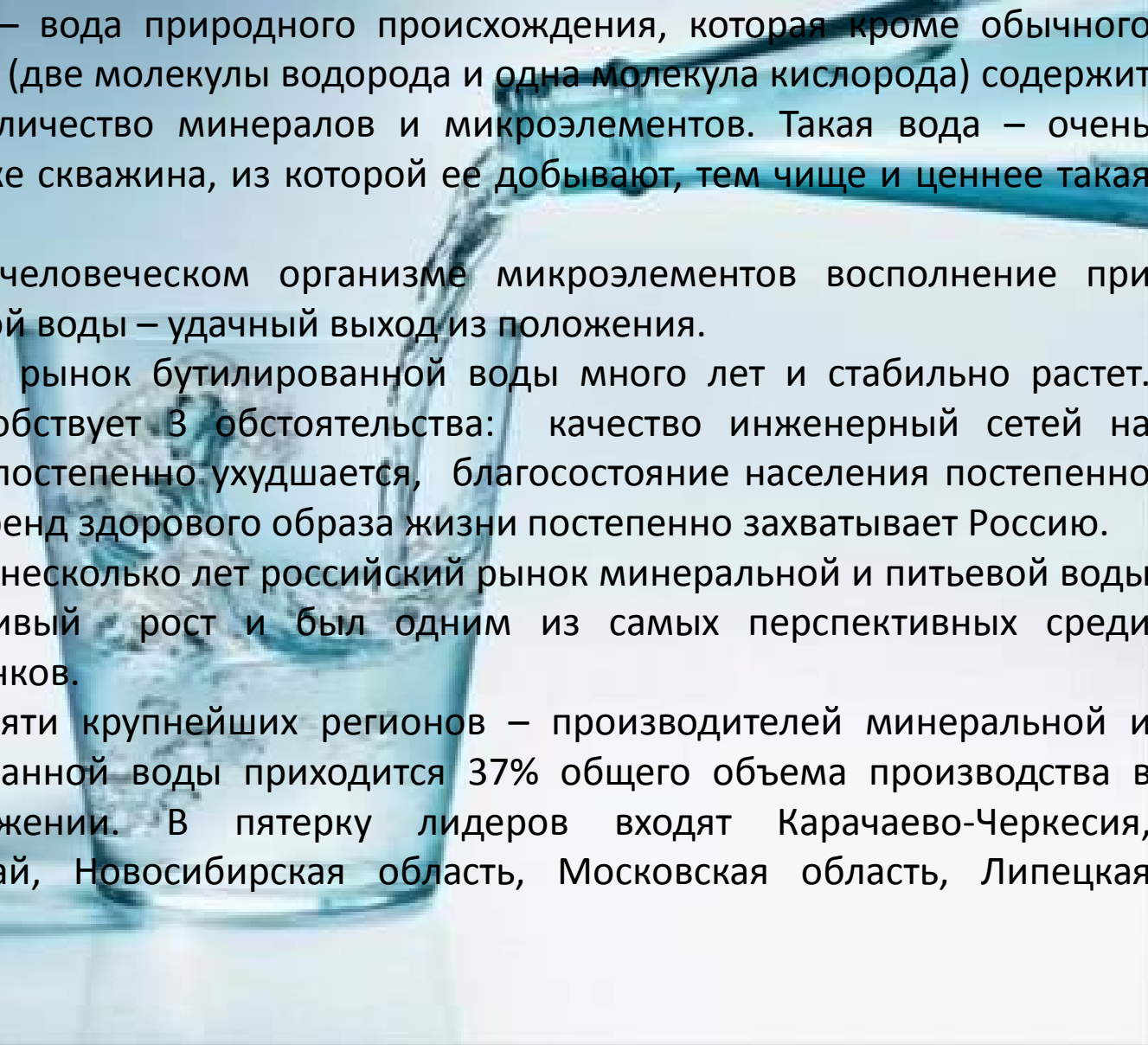
Ближайшая железнодорожная станция располагается в Островском районе в 65км по автодороге Кострома – Верхнеспасское к западу от пос.Кадый (около пос.Островское). В южной части района имеется выход на крупнейшую судоходную реку европейской части России – р.Волгу.

Место расположения площадки



Место расположения площадки





Минеральная вода – вода природного происхождения, которая кроме обычного химического состава (две молекулы водорода и одна молекула кислорода) содержит в себе большое количество минералов и микроэлементов. Такая вода – очень полезна и чем глубже скважина, из которой ее добывают, тем чище и ценнее такая жидкость.

При недостатке в человеческом организме микроэлементов восполнение при помощи минеральной воды – удачный выход из положения.

Российский рынок бутилированной воды много лет и стабильно растет. Этому тренду способствует 3 обстоятельства: качество инженерных сетей на территории страны постепенно ухудшается, благосостояние населения постепенно растет, а мировой тренд здорового образа жизни постепенно захватывает Россию.

Последние несколько лет российский рынок минеральной и питьевой воды показывал устойчивый рост и был одним из самых перспективных среди потребительских рынков.

На долю пяти крупнейших регионов – производителей минеральной и питьевой бутилированной воды приходится 37% общего объема производства в натуральном выражении. В пятерку лидеров входят Карачаево-Черкесия, Ставропольский край, Новосибирская область, Московская область, Липецкая область.